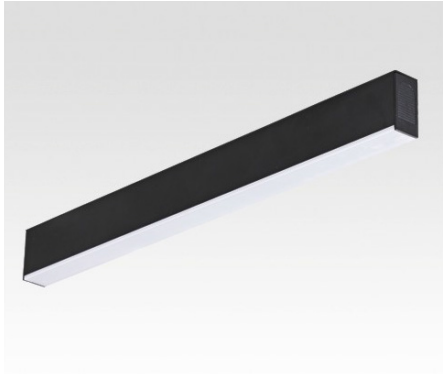


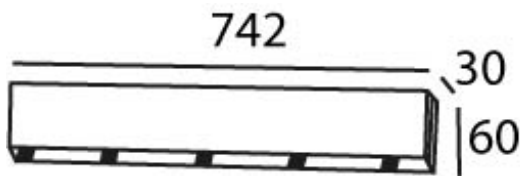
Magneto

Ref. ATM4241104N

Luminario de sobreponer en riel magnético. Fabricado en aluminio color negro. Difusor transparente. LED SMT marca BRIDGELUX.



Dimensiones

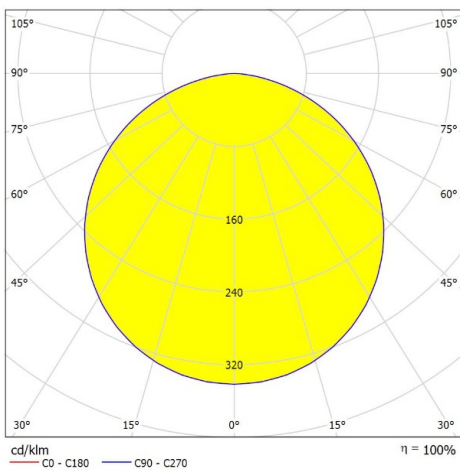


Características técnicas

1103 lm	Lúmenes	50000	Horas de vida útil
4000 K	Temperatura	0,95	Factor de Potencia
24 W	Potencia	92	Rendimiento (%)
1.140 kg	Peso	80	CRI
		2	Años de garantía

Instalación: Acercar al riel magnético y colocar

Datos fotométricos



Separación [m]	Diámetro cónico [m]	Intensidad luminica [lx]
0.5	1.56	E(0°) 343 E(C0) 27
1.0	3.13	E(0°) 86 E(C0) 7
1.5	4.69	E(0°) 38 E(C0) 3
2.0	6.25	E(0°) 21 E(C0) 2
2.5	7.82	E(0°) 14 E(C0) 1
3.0	9.38	E(0°) 10 E(C0) 1

— C0 - C180 (Semiángulo de dispersión: 114,8°)

NORMAGRUP ILUMINACIÓN DE MÉXICO S.A. DE C.V.
 Gral. Mariano Escobedo No. 353-A oficina 502
 Col. Polanco Sección V
 C.P. 11570 CDMX México
 55 7258 8822
 www.aurolighting.com.mx
 auro@aurolighting.com.mx