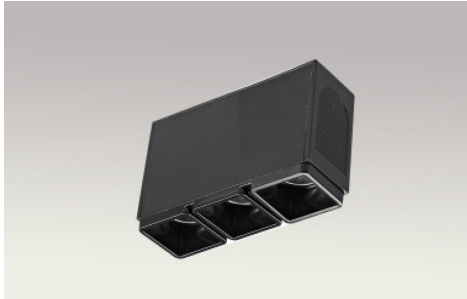


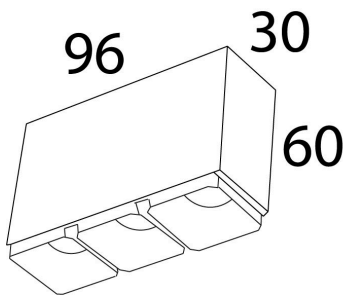
Magneto

Ref. ATM40683N

Luminario de sobreponer en riel magnético. Fabricado en aluminio color negro. Difusor transparente. LED SMT marca CREE.



Dimensiones

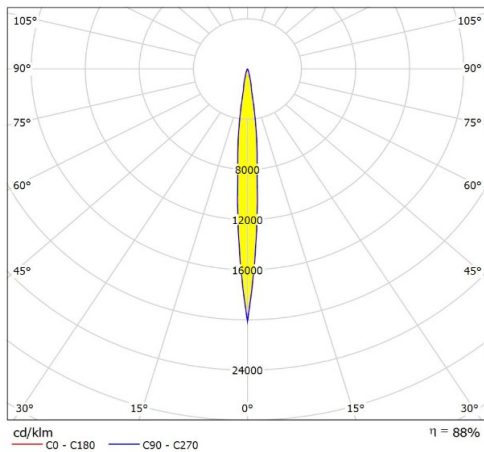


Características técnicas

448 lm	Lúmenes	50000	Horas de vida útil
4000 K	Temperatura	0,95	Factor de Potencia
6 W	Potencia	92	Rendimiento (%)
0,220 kg	Peso	80	CRI
		2	Años de garantía

Instalación: Acercar al riel magnético y colocar.

Datos fotométricos



Separación [m]	Diámetro cónico [m]	Intensidad luminica [lx]
0.5	0.07	E(0°) 29718 E(C0) 4.2° 14779
1.0	0.15	E(0°) 7429 E(C0) 4.2° 3695
1.5	0.22	E(0°) 3302 E(C0) 4.2° 1642
2.0	0.29	E(0°) 1857 E(C0) 4.2° 924
2.5	0.37	E(0°) 1189 E(C0) 4.2° 591
3.0	0.44	E(0°) 825 E(C0) 4.2° 411

— C0 - C180 (Semiángulo de dispersión: 8.4°)